

ERDWICH
ZELLENRADSCHLEUSE

ZRS250
ZRS380



Vorteile und besondere Merkmale

■ **Solide Bauweise:**

| gasdicht verschweißtes Gehäuse mit
ausßen liegendem Flanschlager

■ **Einsparung von Betriebskosten:**

| robust und verschleißarm

■ **Kostengünstig und wartungsarm:**

| durch einfachen Aufbau

■ **Doppellippendichtung:**

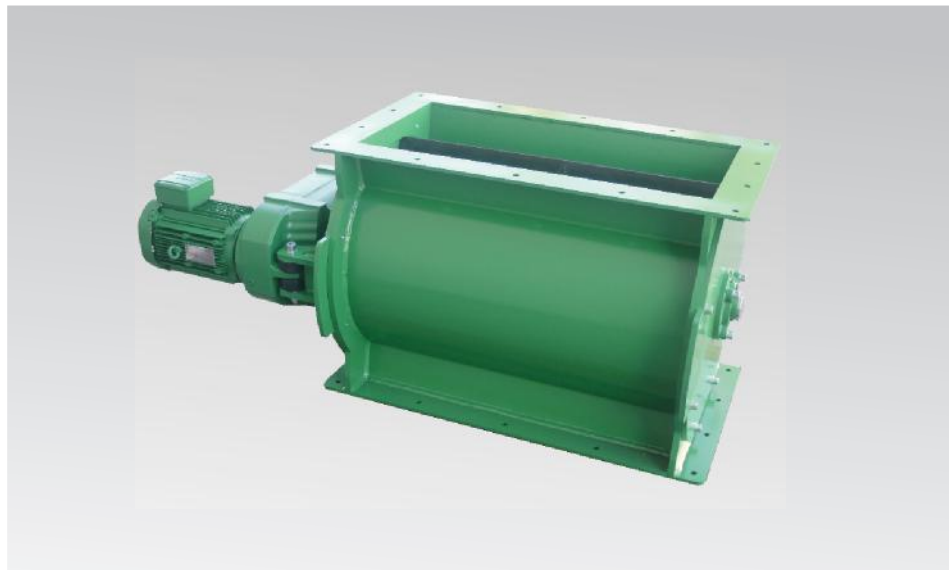
| Wahlweise in verschiedenen
Materialausführungen



ERDWICH
... SHREDDING UNLIMITED ...

ERDWICH
ZELLENRADSCHLEUSE

ZRS250
ZRS380



Zellenradschleuse Typ	Anzahl der Wellen	Antriebsleistung	Drehzahl
ZRS250	1	1,5 kW	variabel
ZRS380	1	3,0 kW	variabel

Abmessungen:					
	Gesamtlänge A	Gesamtbreite B	Gesamthöhe C	Einlauföffnung D+E	Gewicht
ZRS250-300	840 mm	470 mm	420 mm	300x255 mm	157 kg
ZRS250-400	940 mm	470 mm	420 mm	400x255 mm	177 kg
ZRS250-500	1040 mm	470 mm	420 mm	500x255 mm	197 kg
ZRS380-600	1260 mm	710 mm	628 mm	593x378 mm	394 kg
ZRS380-800	1460 mm	710 mm	628 mm	793x378 mm	444 kg
ZRS380-1000	1660 mm	710 mm	628 mm	993x378 mm	494 kg

Technische Änderungen vorbehalten.

