

**Weitere Einsatzgebiete:**

- E-Schrott
- Kühlgeräte
- Ersatzbrennstoffe
- Karton
- Sondermüll
- u.v.m.

**Innovation ist unser Standard!**

Als hoch spezialisiertes Engineering- und Produktionsunternehmen bietet ERDWICH mit über 30 Jahren Erfahrung außergewöhnliche Leistungen in der Recycling- und Shreddertechnologie. Zerkleinerungsmaschinen, Sonderlösungen, komplette Recyclinganlagen und weltweiter Service sind unsere Kernkompetenzen, für die sich unser Team jeden Tag mit Begeisterung engagiert.

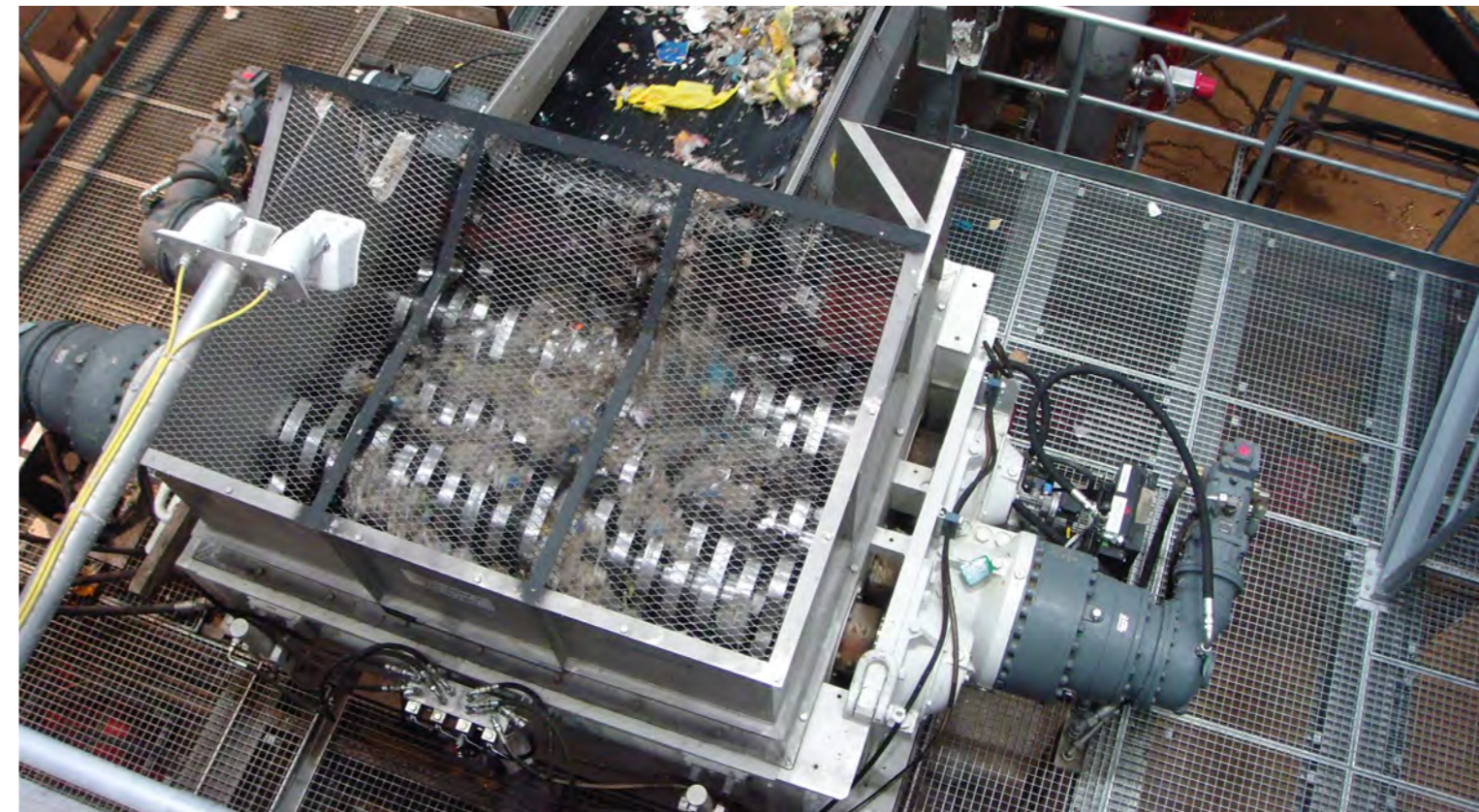
Inhabergeführt, mit persönlicher, intensiver Betreuung, kurzen Reaktionszeiten und umfassendem Service leisten wir für Sie erstklassige Qualität made in Bayern. Lernen Sie uns kennen.

**Herzlich willkommen!**

**Kernkompetenzen:**

- Zerkleinerungsmaschinen
- Anlagenbau
- Service

**REJECT AUFBEREITUNG**



Nutzen Sie Ihre Chance und testen Sie Ihr Material ganz unverbindlich im ERDWICH-Testcenter.

Wir freuen uns auf Sie.



**ZERKLEINERUNGSANLAGEN MIT SPEZIELLER SCHOTTWAND FÜR NASSE MATERIALIEN!**

**ERDWICH ZERKLEINERUNGSSYSTEME GMBH**

Gewerbestraße 6  
D-86859 Igling  
Tel.: +49 (0)8191 - 96 52 - 0  
Fax: +49 (0)8191 - 96 52 - 16  
E-Mail: [infoline@erdwich.de](mailto:infoline@erdwich.de)

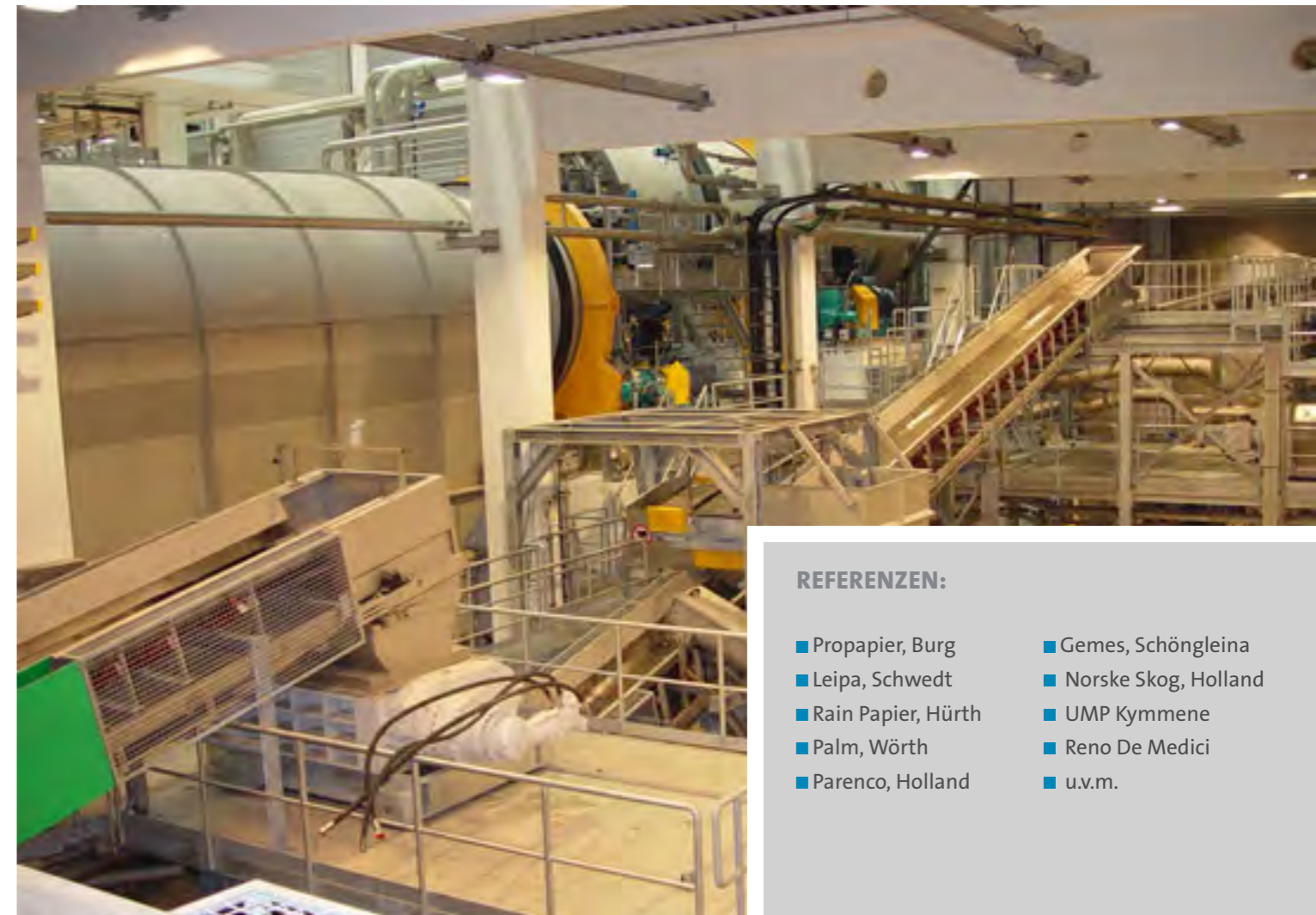
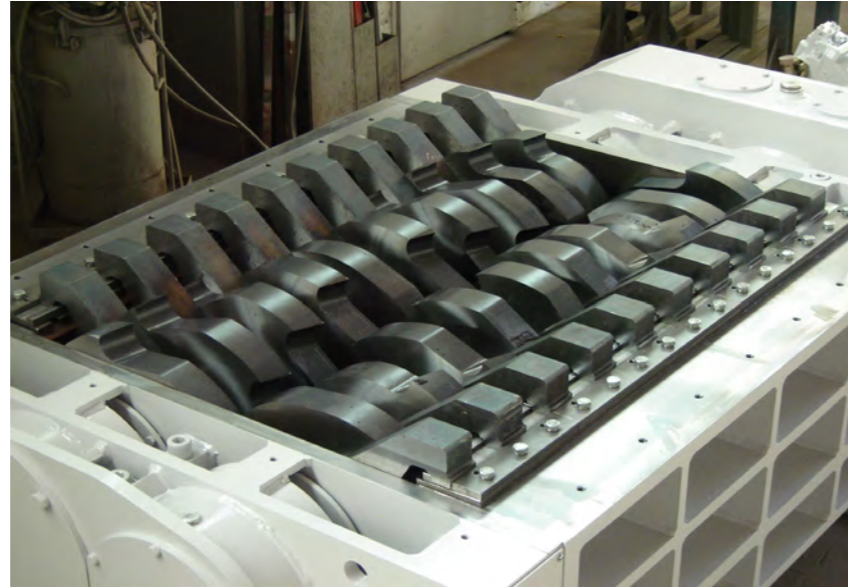
[www.erdwich.com](http://www.erdwich.com)

[www.erdwich.com](http://www.erdwich.com)

Made in Bavaria

## REJECT AUFBEREITUNG

## WASTE TO ENERGY – VOM MÜLL ZUM ENERGIETRÄGER



### REFERENZEN:

- Propapier, Burg
- Leipa, Schwedt
- Rain Papier, Hürth
- Palm, Wörth
- Parenco, Holland
- Gemes, Schöngleina
- Norske Skog, Holland
- UMP Kymmene
- Reno De Medici
- u.v.m.

## Effiziente Verarbeitung von Recyclingpapiermassen im Dauerbetrieb!

In der Papierherstellung werden Altpapier und teilweise auch Getränkekartons zur erneuten Herstellung von Papierprodukten wieder aufbereitet. Im ersten Schritt der Stoffaufbereitung werden dabei große Mengen Altpapier in sogenannten Auflösetrommeln oder Pulpfern mit Prozesswasser aufgelöst und zerkleinert.

Die Verunreinigungen im Altpapier, hauptsächlich in Form von Kunststoffen, werden bei der Produktion vom Papier getrennt.

Diese Restfraktion ist bekannt als Reject und enthält ca. 25% (grobe) Fasern, 25% Kunststoff und 50% Feuchtigkeit. Angesichts des kalorischen Wertes von diesem Material, ist es hervorragend als Sekundärbrennstoff geeignet.

Um dieses Material als Sekundärbrennstoff für den Eigenbedarf nutzen zu können, muss das Material zerkleinert und anschließend entwässert werden.

### Besonderer Vorteil der ERDWICH-Zerkleinerer bei der Verarbeitung nasser Materialien:

#### ■ Lagerabdichtung mit Schottwand

Zum Schutz der eigentlichen Lagerabdichtung mit Labyrinthdichtung hat der ERDWICH-Zerkleinerer noch eine zusätzliche, vorgelagerte Dichtung mittels Stopfbuchsen, welche durch eine zusätzliche verschleißgeschützte Schottwand vom Schneidwerk getrennt sind.

#### ■ Schottwand fungiert gleichzeitig auch als Verschleißschutz

Die Schottwand ist gleichzeitig auch ein Verschleißschutz, da das Maschinengehäuse weder mit der Lagerung noch mit dem Material in Kontakt kommt. Außerdem ist die Maschinenlagerung durch die, mit wenigen Handgriffen austauschbare, Stopfbuchsenabdichtung zuverlässig vor dem Eindringen von Flüssigkeiten und Staub geschützt.

#### ■ Wartungsarme Maschinen um Dauerbetrieb zu garantieren

#### ■ Robuste Schneidwerke, um auch stärkere Materialien zu zerkleinern

Neben dem losen Material aus der Auflösetrommel können auch sogenannte Pulperzöpfe zum Einsatz kommen. Aufgrund der großen Menge an Metalldrähten muss die Zerkleinerungsmaschine besonders robust sein.

Da die meisten Papierfabriken im 24 Stunden-Betrieb an 365 Tagen arbeiten, muss die Maschine für den Dauerbetrieb ausgelegt sein. Um einen reibungslosen Produktionsprozess garantieren zu können, sind die ERDWICH-Maschinen besonders wartungsarm, können jedoch bei Bedarf ohne großen Aufwand und ohne große Verzögerungen leicht gewartet werden.

Viele Anlagen werden verfahrbereit installiert, um diese im Falle einer Reparatur oder größeren Wartungen schnell aus dem Produktionskreislauf auszuschleusen, ohne dass der Prozess unterbrochen werden muss.

Das zerkleinerte und somit homogene Material wird kontinuierlich ausgefördert und weitestgehend mittels eines Überbandmagnetsabscheiders vom Metall getrennt. Anschließend wird es entweder direkt in die eigene Verbrennung gefördert oder in einer weiteren Aufbereitungsstufe weiter zerkleinert.

Je nach Aufbereitungsprozess und Anlagengröße fallen unterschiedliche Mengen an Restfraktionen an. Je nach Anforderung bietet ERDWICH die passende Maschinenteknik und -größe an.

Ob mit hydraulischem Antrieb mit konstanter Drehzahl oder mit mechanischen Antriebsvariationen mit unterschiedlichen Drehzahlen, ERDWICH bietet je nach Anforderung und Material kundenspezifische Lösungen.

Mit den einzigartigen Details wie mit der doppelten Lagerabdichtung mit Schottwand, schwere Maschinenausführungen mit hoher Servicefreundlichkeit überzeugt ERDWICH wie immer auf ganzer Linie.

### Überzeugen Sie sich selbst!