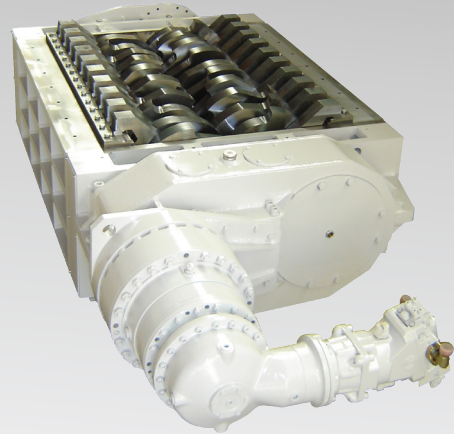


ERDWICH  
ZWEIWELLEN-ZERKLEINERER

H500/R2-1500  
H500/R2-2000



Vorteile und besondere Merkmale

## ERDWICH H500/R2

### ■ Einfache Wartung:

- | durch schnelle Zugänglichkeit zu den Messerwellen
- | durch einzelgesteckte, austauschbare Messer, Distanzringe und Abstreifer

### ■ Einsparung von Betriebskosten:

- | durch lange Standzeiten mit komplett durchgehärteten und dadurch mehrfach nachschleifbaren Messern aus Spezialmesserstahl

### ■ Effiziente Zerkleinerung

- | durch präzises Schneidwerk mit dem Material angepassten Messerformen
- | durch individuelle Steckmöglichkeiten der Messer auf 6-Kant-Welle für optimales Einzugsverhalten

### ■ Hohe Durchsatzleistung bei geringer Antriebsleistung:

- | durch engste Schnittspalte, dadurch kraftsparende Zerkleinerung, ohne Klemmeffekte
- | durch spezielle Abstreifersysteme mit Selbstreinigungseffekt

### ■ Robust und Langlebig

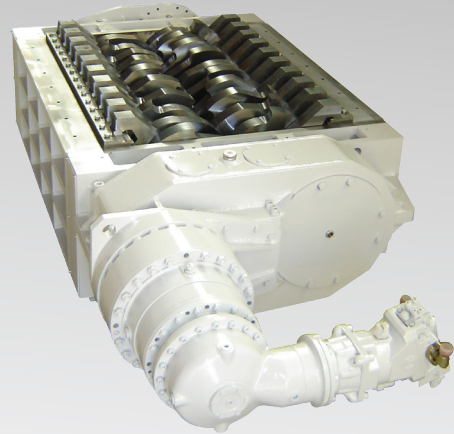
- | durch großdimensionierte, gefräste Messerwellen
- | durch Schottwände zum Schutz der Wellenlagerung vor flüssigen und aggressiven Materialien

### ■ Wirtschaftliches und sicheres Arbeiten

- | durch SPS-Steuerung mit Reversier- und Abschaltautomatik zum Schutz der Maschine vor Beschädigung bei Überlast oder vor Massivteilen

ERDWICH  
ZWEIWELLEN-ZERKLEINERER

**H500/R2-1500**  
**H500/R2-2000**



### Technische Daten

Typ	Anzahl der Wellen	Antriebsleistung	Schneidwerksgröße (LxB mm)	Gewicht in kg	Schnittbreite in mm
H500/R2-1500	2	75,0 - 222,0 kW	1.510 x 1.100	10.000 - 10.290	75
H500/R2-2000	2	75,0 - 222,0 kW	1.960 x 1.100	12.060 - 12.350	75

Abmessungen:									
	Dimension	H500/2-1550 75 kW	H500/2-1550 110 kW	H500-2-1500 160 kW	H500/2-1500 220 kW	H500/2- 2000 75 kW	H500/2- 2000 110 kW	H500/2- 2000 160 kW	H500/2- 2000 220 kW
Schneidwerkslänge B	mm	1.510	1.510	1.510	1.510	1.960	1.960	1.960	1.960
Schneidwerksbreite G	mm	1.080	1.080	1.080	1.080	1.080	1.080	1.080	1.080
Schneidwerkshöhe A	mm	620	620	620	620	620	620	620	620
Gesamtlänge C	mm	3.500	-	-	-	3.950	-	-	-
Gesamtlänge C1	mm	-	4.135	4.271	4.721	-	4.585	4.721	4.721
Gesamtbreite D	mm	1.550	1.550	-	1.550	1.550	1.550	1.640	1.640
Gesamtbreite D1	mm	-	-	1.640	-	-	-	-	-
Gesamthöhe E	mm	754	746	-	-	754	746		
Gesamthöhe E1	mm			735	735			735	735
Wellenabstand F	mm	450	450	450	450	450	450	450	450

Technische Änderungen vorbehalten.

