

ERDWICH
ZWEIWELLEN-ZERKLEINERER

M450/2-360 M450/2-720

M450/2-420 M450/2-480

M450/2-1250



Vorteile und besondere Merkmale

ERDWICH M450/2

■ Einfache Wartung:

- | durch schnelle Zugänglichkeit zu den Messerwellen
- | durch eingesteckte, austauschbare Messer, Distanzringe und Abstreifer

■ Einsparung von Betriebskosten:

- | durch lange Standzeiten mit komplett durchgehärteten und dadurch mehrfach nachschleifbaren Messern aus Spezialmesserstahl

■ Effiziente Zerkleinerung

- | durch präzises Schneidwerk mit dem Material angepassten Messerformen
- | durch individuelle Steckmöglichkeiten der Messer auf 6-Kant-Welle für optimales Einzugsverhalten

■ Hohe Durchsatzleistung bei geringer Antriebsleistung:

- | durch engste Schnittspalte, dadurch kraftsparende Zerkleinerung, ohne Klemmeffekte
- | durch spezielle Abstreifersysteme mit Selbstreinigungseffekt

■ Robust und Langlebig

- | durch großdimensionierte, gefräste Messerwellen
- | durch Schottwände zum Schutz der Wellenlagerung vor flüssigen und aggressiven Materialien

■ Wirtschaftliches und sicheres Arbeiten

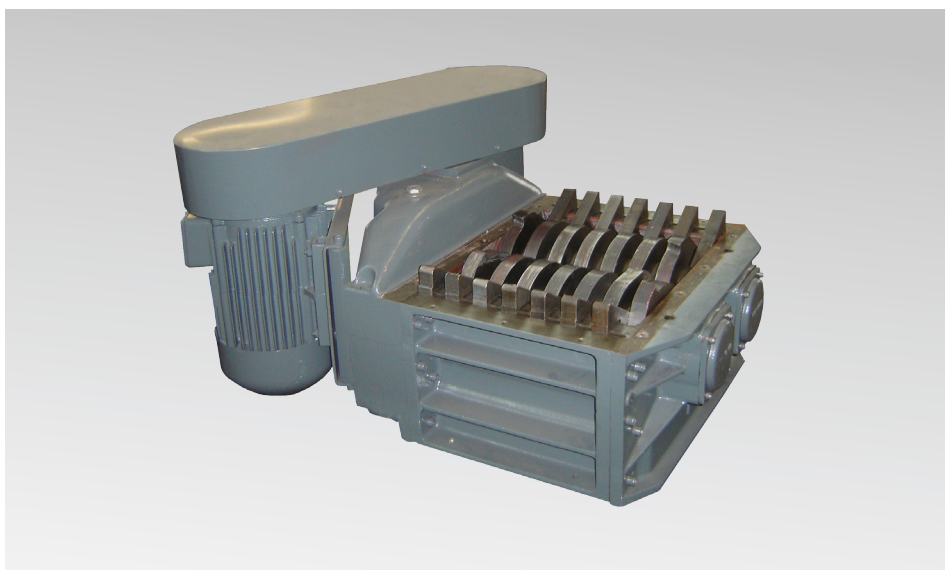
- | durch SPS-Steuerung mit Reversier- und Abschaltautomatik zum Schutz der Maschine vor Beschädigung bei Überlast oder vor Massivteilen



ERDWICH
... SHREDDING UNLIMITED ...

ERDWICH
ZWEIWELLEN-ZERKLEINERER

M450/2-360 M450/2-720
M450/2-420 M450/2-480
M450/2-1250



Typ	Anzahl der Wellen	Antriebsleistung	Schneidwerksgröße (LxB mm)	Gewicht in kg	Messerbreite* in mm
M450/2-360	2	5,5 - 7,5 kW	368 x 580	735	30
M450/2-420	2	5,5 - 7,5 kW	428 x 580	775	30
M450/2-480	2	5,5 - 11,0 kW	488 x 580	850	30
M450/2-720	2	11,0 kW	736 x 580	1.010	30
M450/2-1250	2	11,0 kW	1.256 x 580	1.520	30

Abmessungen:						
	Dimension	M450/2-360	M450/2-420	M450/2-480	M450/2-720	M450/2-1250
Schneidwerkslänge B	mm	368	428	488	736	1268
Schneidwerksbreite G	mm	580	580	580	580	580
Schneidwerkshöhe A	mm	312,5	312,5	312,5	312,5	312,5
Gesamtlänge C	mm	1010	1070	1130	1378	1910
Gesamtlänge C*	mm	1140	1200	1260	-	-
Gesamtbreite D	mm	910	910	910	910	910
Gesamthöhe E	mm	601,5	601,5	601,5	601,5	601,5

Technische Änderungen vorbehalten.

