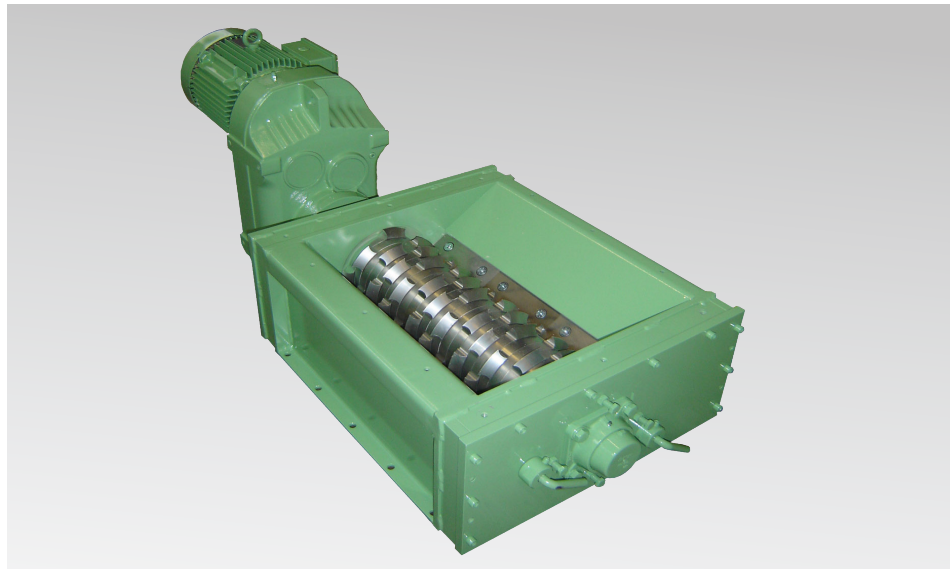


ERDWICH
EINWELLEN-ZERKLEINERER

M600/1-400
M600/1-600



Vorteile und besondere Merkmale

ERDWICH M600/1

■ Einfache Wartung:

| durch eingesteckte, austauschbare Messerscheiben am Schneidrotor

■ Einsparung von Betriebskosten:

| durch lange Standzeiten mit komplett durchgehärteten und dadurch mehrfach nachschleifbaren Messern

■ Durchsatz und Partikelgröße steuerbar:

| durch individuelle Steckmöglichkeiten der Messerscheiben auf dem Schneidrotor und individuelle Lochsiebgeometrien

| durch speziellen Eingriffswinkel der Messer optimales Einzugsverhalten und beste Zerkleinerungseffekte auch bei geringen Drehzahlen

■ Verarbeitung von feuchten Materialien möglich:

| durch außenliegende Wellenlagerung und integrierter Schottwand kein Eindringen von Mahlgut und flüssigen Materialien in die Lager

■ Geringe Geräusch- und Staubentwicklung:

| durch langsam laufenden Rotor

■ Individuelles Maschinenkonzept auch für kleinsten Raum:

| durch individuelle Schneidwerksvarianten und verschiedene Antriebskonzepte

■ Effizientes und sicheres Arbeiten:

| durch SPS-Steuerung mit Reversier- und Abschaltautomatik zum Schutz der Maschine vor Beschädigung bei Überlast oder vor Massivteilen

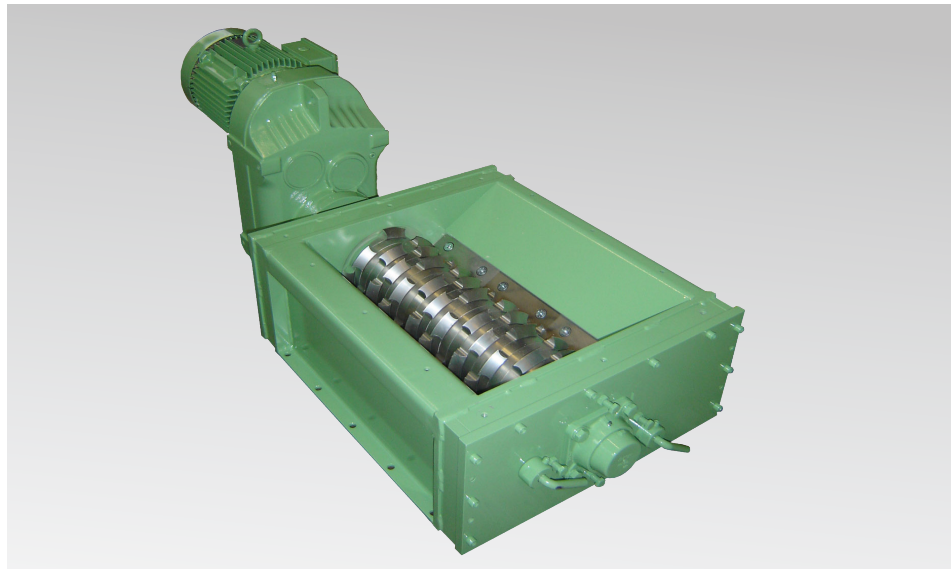


ERDWICH

... SHREDDING UNLIMITED ...

ERDWICH
EINWELLEN-ZERKLEINERER

M600/1-400
M600/1-600



Technische Daten

Typ	Anzahl der Wellen	Antriebsleistung	Schneidwerksgröße (LxB mm)	Gewicht in kg	Sieblochdurchmesser in mm	Messerbreite* in mm
M600/1-400	1	5,5 - 9,2 kW	400 x 500	500	25 - 35	25
M600/1-600	1	5,5 - 9,2 kW	600 x 500	600	25 - 35	25

Abmessungen:			
	Dimension	M600/1-400	M600/1-600
Schneidwerkslänge X	mm	402	602
Schneidwerksbreite Y	mm	502	502
Schneidwerkshöhe Z	mm	298	298
Gesamtlänge A1	mm	1381	1581
Gesamtlänge A2	mm	1062	1262
Gesamtbreite B	mm	633	633
Gesamthöhe C1	mm	578	576
Gesamthöhe C2	mm	792	792

Technische Änderungen vorbehalten.

