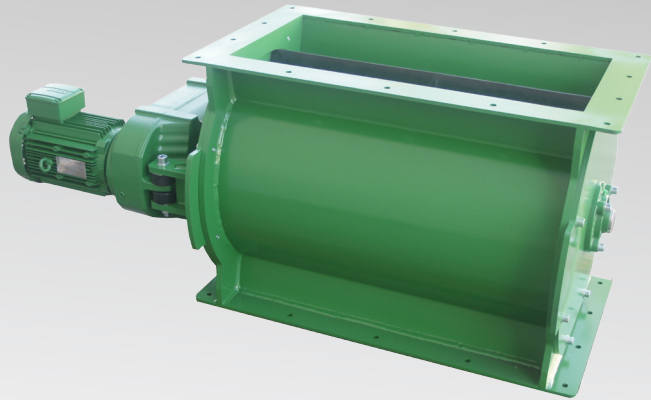


ERDWICH  
ZELLENRADSCHLEUSE

ZRS250  
ZRS380



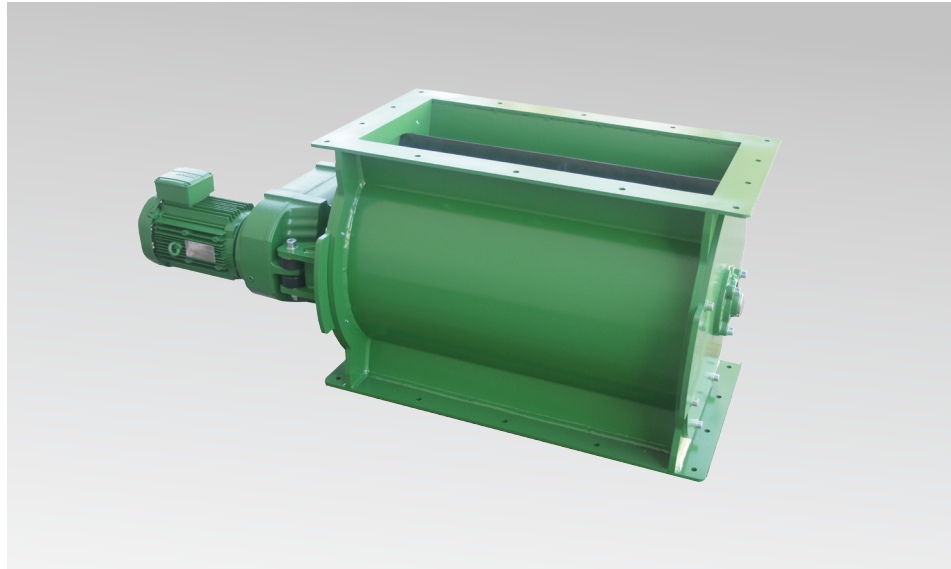
#### Vorteile und besondere Merkmale

## ERDWICH Zellenradschleuse ZRS250 und ZRS380

- **Solide Bauweise:**
  - | gasdicht verschweißtes Gehäuse mit aussen liegendem Flanschlager
- **Kostengünstig und wartungsarm:**
  - | durch einfachen Aufbau
- **Einsparung von Betriebskosten:**
  - | robust und verschleißarm
- **Doppellippendichtung:**
  - | Wahlweise in verschiedenen Materialausführungen

ERDWICH  
ZELLENRADSCHLEUSE

ZRS250  
ZRS380



Technische Daten

Zellenradschleuse Typ	Anzahl der Wellen	Antriebsleistung	Drehzahl
ZRS250	1	1,5 kW	variabel
ZRS380	1	3,0 kW	variabel

Abmessungen:					
	Gesamtlänge A	Gesamtbreite B	Gesamthöhe C	Einlauföffnung D+E	Gewicht
ZRS250-300	840 mm	470 mm	420 mm	300x255 mm	157 kg
ZRS250-400	940 mm	470 mm	420 mm	400x255 mm	177 kg
ZRS250-500	1040 mm	470 mm	420 mm	500x255 mm	197 kg
ZRS380-600	1260 mm	710 mm	628 mm	593x378 mm	394 kg
ZRS380-800	1460 mm	710 mm	628 mm	793x378 mm	444 kg
ZRS380-1000	1660 mm	710 mm	628 mm	993x378 mm	494 kg

Technische Änderungen vorbehalten.

